

*L'Invincibile*



1952

### ИСТОРИЯ ОДНОГО УСПЕХА

Марка "L'invincibile" совершает свой первый шаг в сегменте деревообработки, спроектировав и изготовив первый комбинированный станок с несколькими функциями. С самого начала это были станки промышленного уровня, ставшие тут же известными благодаря высокому качеству своей конструкции и конкурентоспособности - основным характеристикам, которые определили быстрое и широкое распространение этих станков сначала в Европе, а затем во всем мире.

2006

### ПРЕДМЕТ НАШЕЙ ГОРДОСТИ И НАША ИСТОРИЯ

#### "L'INVINCIBILE" ВОЗРОЖДАЕТСЯ!

Имеющая свою давнюю историю марка группы Scm возвращается на рынок с новой серией классических позиционных станков, заключающих в себе наилучшие технологии, которые делают эти станки персонализированными и эксклюзивными.



L'invincibile



Scm 

На уровне искусства

"L'invincibile" создаёт новые качественные стандарты, внедряя в эту марку весь свой опыт производителя самой широкой гаммы деревообрабатывающих станков в мире.

Циркулярная пила 02	
Фрезер	08
Фуговальный станок	14
Рейсмус 16	
Комбинированный фуговально-рейсмусовый станок 20	

## ЦИРКУЛЯРНАЯ ПИЛА

### ПОМОЩЬ ОПЕРАТОРУ:

#### ТОЛЬКО РАСПИЛ, В ТОЧНОСТИ КАК НУЖНО.

Широкий монитор постоянно даёт оператору указания для любых конфигураций пропилов.

Имеется возможность изготовить нужную деталь с максимальной точностью без каких-либо расчётов или пробных пропилов даже в самых сложных случаях (угловые пропилы по плоскости, наклонный распил, неизвестные координаты и т. п.).

### БЕСПРОВОДНАЯ ПЕРЕДАЧА:

#### КОГДА ТЕХНОЛОГИЯ ДЕЙСТВИТЕЛЬНО ПОМОГАЕТ.

Электронная система управления обновляет в реальном времени координату позиционирования трёх базирующих упоров, указывая также реальные размеры детали при любой конфигурации распила.

02

### ПОЛНАЯ ПОДДЕРЖКА:

#### ПРАКТИЧНОСТЬ ИСПОЛЬЗОВАНИЯ И ВЫСОКОТОЧНАЯ МЕХАНИКА.

Гарантия максимальной поддержки панели при любом угловом пропиле благодаря эксклюзивной патентованной конструкции Scm, представляющей собой единую точку вращения, что обеспечивает максимальную надёжность и долговечность. Эта конструкция способна нести на себе тяжёлые панели при любых углах распила (от +50° до -50°). Практичная направляющая "Quick Lock" и выдвижной ролик завершают список богатого оснащения, способного удовлетворить любые производственные запросы. Ориентируемая рама для угловых пропилов.

**⊕ удовольствие от работы**

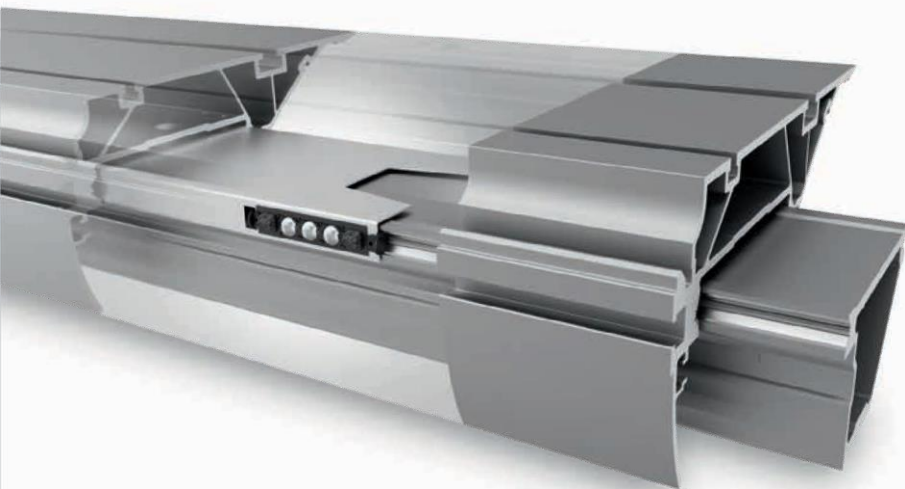
**⊖ несчастные случаи**

*Linvincibile*





# ЦИРКУЛЯРНАЯ ПИЛА



## КАРЕТКА СКОЛЬЖЕНИЯ:

ГАРАНТИРОВАННОЕ КАЧЕСТВО  
РАСКРОЯ НЕЗАВИСИМО ОТ  
ВОЗРАСТА СТАНКА.

Каретка не требует никакой регулировки благодаря своей специальной структуре в виде арки со шлифованными стальными направляющими (эксклюзивная разработка, патент Scm) способна выдержать в четыре раза большие нагрузки.

## ПРОФИЛЬ АРОЧНОЙ ФОРМЫ:

СОВЕРШЕНСТВО ОБРАБОТКИ.

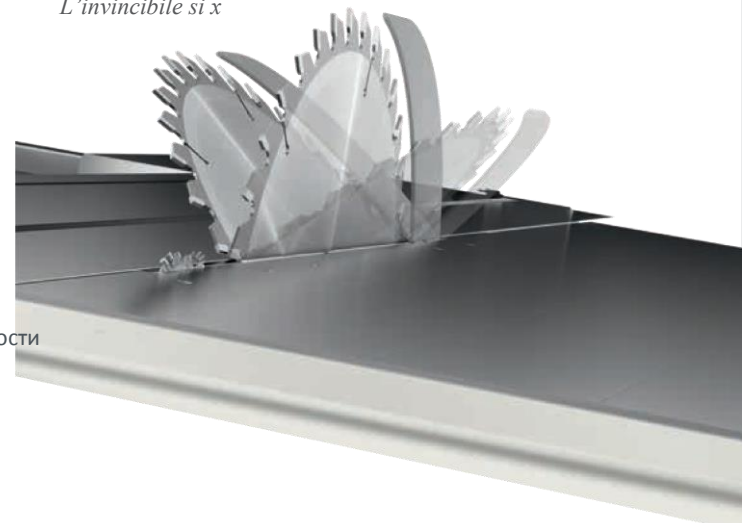
- отсутствие люфтов и необходимости регулировок со временем
- большая способность нести нагрузки
- допуск  $\pm 0,05$  мм по всей длине каретки для максимального качества и прямолинейности пропила

Горизонтальное позиционирование направляющих обеспечивает защиту от пыли, что улучшает эффективность скольжения.

## ДВОЙНОЙ НАКЛОН ПИЛЫ: МАКСИМАЛЬНАЯ ВЫСОТА ПРОПИЛА БЕЗ КОМПРОМИССОВ.

Эксклюзивное техническое решение Scm, заключающееся в использовании одновременно пилы диаметром 550 без использования подрезной пилы или одновременно пилы 450 мм и подрезной пилы диаметром 160 мм, как для пропилов под углом  $90^\circ$ , так и наклонных под углом  $\pm 46^\circ$ , обеспечивая максимальные характеристики обработки панелей с деликатным покрытием или компонентов из массива.

*L'invincibile si x*



## НОВАЯ АВТОМАТИЧЕСКАЯ СИСТЕМА ПОЗИЦИОНИРОВАНИЯ С ПОДВЕСНОЙ ЗАЩИТОЙ: ИННОВАЦИИ В ПОМОЩЬ ОПЕРАТОРУ.

Подвесная защита позиционируется автоматически в зависимости от наклона пилы с помощью эксклюзивной Системы AP (эксклюзивное решение, патент Scm). Это делает выполнение пропилов под различным углом наклона ещё более быстрым, простым и не требующим того, чтобы оператор вносил изменения в настройки станка.

*L'invincibile si x*



+ надёжность  
- техническое обслуживание

*L'invincibile*

## ТЕЛЕСКОПИЧЕСКАЯ КОНСОЛЬ ПЛАВНОСТЬ ПЕРЕМЕЩЕНИЙ.

Консольный суппорт изготовлен из алюминиевых профилей больших размеров и направляющей с бесконечной шариковой опорой, что обеспечивает:

- максимальную лёгкость скольжения обрабатываемой детали
- отсутствие люфтов и шума
- полную защиту от пыли
- отсутствие необходимости производить техническое обслуживание

## EASY TOUCH: ОПЕРАТИВНАЯ ПОДДЕРЖКА, КОТОРАЯ СОПРОВОЖДАЕТ ТЕБЯ ВСЕГДА.

Удовольствие управлять всеми функциями станка в простой и интуитивной манере с плоским цветным сенсорным монитором 7" или 12". Каждая обработка шаг за шагом сопровождается подсказками и информацией, что не даёт оператору совершить ошибочные операции. Дополнительные функции расчёта помогают оператору выполнять пропилы, необходимые для дальнейшей сборки и изготовления сложных геометрических форм.



easy touch 12"



easy touch 7"

○  
○  
+ точность  
- расчёты

## ШИРКУЛЯРНАЯ ПИЛА

		SI X	SI 5	SI 3
<b>Оснащение</b>				
Электронная система управления "Easy Touch" 12		C	C	O
Электронная система управления "Easy Touch" 7"		-	C	C
Консольная панель управления		C	C	C
Электронная регулировка подрезной пилы		O*	C	C
Автоматическая параллельная линейка с приводом от ходового винта и линейной направляющей с бесконечной шариковой опорой		C	C	C
Кнопки пуск / стоп, встроенные в каретку		C	C	C
Устройство "Comrex"		-	C	C
Форматирующая линейка со ЖК-дисплеем на упорах		C	O	O
Полная поддержка / Беспроводная связь"		C	O	O
Быстрое зажатие основной пилы		C	O	O
Функция "Dado"		-	O	O
Инвертор для электронной регулировки основной пилы		C	O	O
"Save Energy" - система для интеллектуального управления расходом электроэнергии		O	O	O
<b>Технические данные</b>				
Возможность форматирования с кареткой	мм	3200x3200	3200x3200	3200x3200
Ширина распила с параллельной линейкой	мм	1500	1500	1500
Максимальная высота пропила при 90°	мм	200	200	140
Максимальная высота пропила при 45°	мм	130	130	97
Максимальная высота пропила при -45°	мм	107	-	-
Мощность электродвигателя основной пилы	кВт	9	7	7
Мощность электродвигателя подрезной пилы	кВт	1,3	1,3	1,3

\* Группа подрезной пилы - опция

*L'invincibile*

C







## ФРЕЗЕР

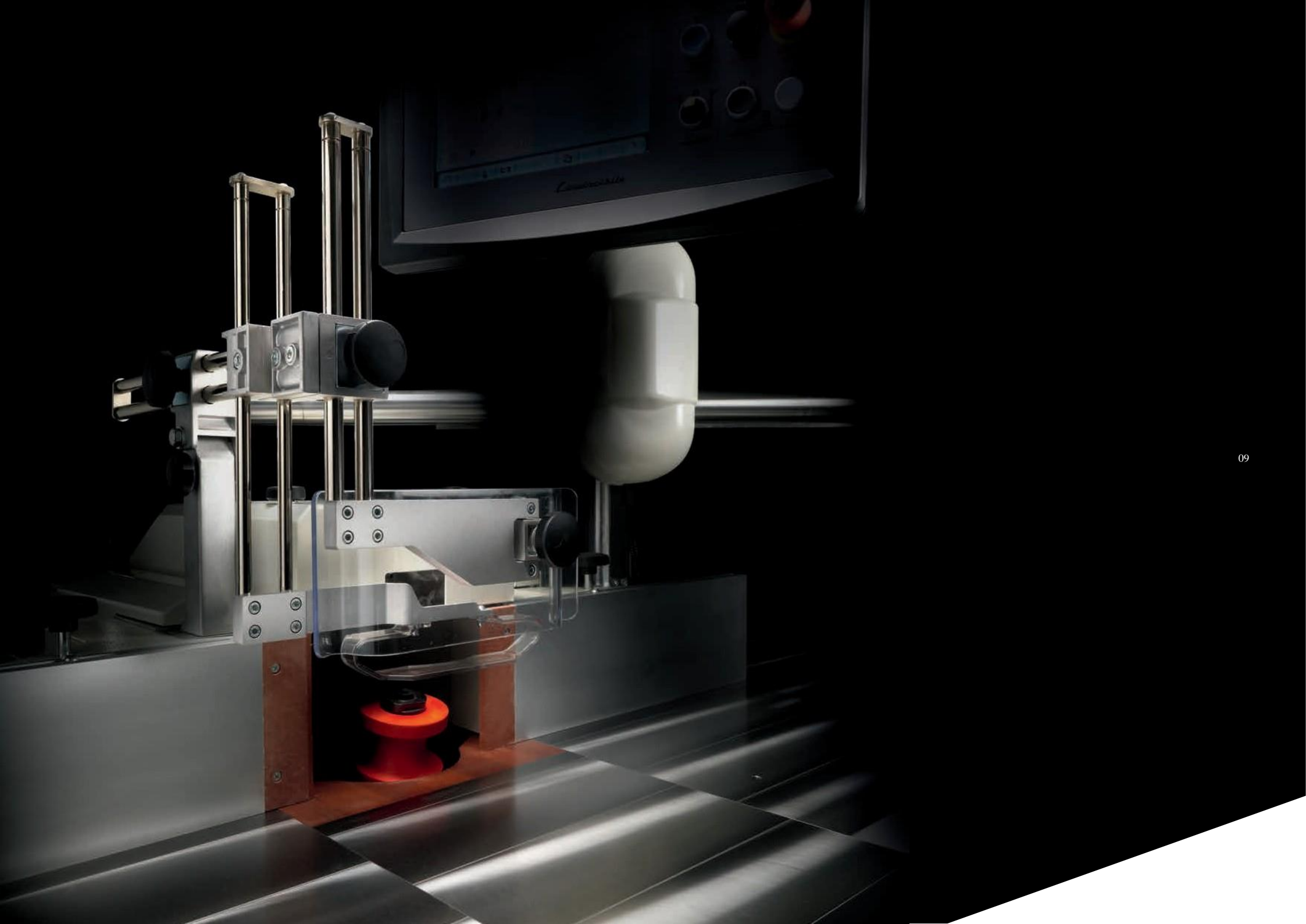
### МАКСИМАЛЬНОЕ КАЧЕСТВО ОБРАБОТКИ ДЕТАЛИ.

Полное отсутствие вибрации и абсолютная жёсткость обработки станка благодаря прекрасно сбалансированной структуре электрошпинделя и применению высококачественных материалов и компонентов. Подача напряжения непосредственно с инвертора для электронного управления вращением со скоростью от 900 до 12.000 об/мин. с максимальной мощностью, выдаваемой на скорости вращения от 3.400 об/мин.

08

⊕ **удовлетворение**  
⊖ **потери времени**

*Invincibile*



# ФРЕЗЕР

## ЭЛЕКТРОШПИНДЕЛЬ: НЕСРАВНЕННО ВЫСОКИЕ ТОЧНОСТЬ, НАДЁЖНОСТЬ И ДОЛГОВЕЧНОСТЬ.

Эксклюзивная система приведения в движение представляет собой электрошпиндель, спроектированный специально для любых операций по фрезерованию. Прямая передача от электрошпинделя устраняет необходимость производить операции по техническому обслуживанию, что свойственно традиционным системам с ременной передачей. Прекрасная чистота станка и здоровая среда рабочего помещения благодаря эффективной системе вытяжки с боковыми патрубками.

## МЕНЬШЕ ПЕРЕМЕЩЕНИЙ ДЛЯ БЫСТРОГО ОСНАЩЕНИЯ.

Быстрота и простота оснащения благодаря эксклюзивной системе перемещений фрезерного шпинделя (патент Scm), которая позволяет устанавливать высоту инструмента с наклонным шпинделем и линейку фрезера независимо друг от друга. Характеристики максимального уровня при использовании самой совершенной технологии - ходовые винты с бесконечной шариковой опорой и линейные направляющие, что обеспечивает полное отсутствие вибраций и износа, а, следовательно, снижение количества операций по техническому обслуживанию (централизованная смазка).



**+** ТЕХНОЛОГИЯ  
**-** ТЕХНИЧЕСКОЕ  
ОБСЛУЖИВАНИЕ  
*L'invincibile*

## EASY TOUCH:

### ОПЕРАТИВНАЯ ПОДДЕРЖКА, КОТОРАЯ СОПРОВОЖДАЕТ ТЕБЯ ВСЕГДА.

Удовольствие управлять всеми функциями станка в простой и интуитивной манере с плоским цветным сенсорным монитором 7" или 12".

Каждая обработка шаг за шагом сопровождается подсказками и информацией, что не даёт оператору совершить ошибочные операции.

Информационные окна появляются на мониторе и позволяют работать в полной безопасности. Высокие характеристики и функциональность благодаря 1000 заносимым в память программам и 500 инструментам, импортированным в базу данных станка.

### РАСПОЗНАВАНИЕ ИНСТРУМЕНТОВ: БЫСТРОТА И БЕЗОПАСНОСТЬ ОСНАЩЕНИЯ.

Система устраняет всяческую необходимость выполнения ручных операций рабочего оснащения, позволяя автоматически получать все необходимые данные. Выше безопасность для оператора: Возможность выбирать только программы, придаваемые данному инструменту, что предотвращает возможные опасные ситуации. Меньше вводимых данных, меньше ошибок, немедленная готовность к работе.



easy touch 12"



easy touch 7"

## ПОДДЕРЖКА ОПЕРАТОРА:

### ОБРАБОТКА СТАНОВИТСЯ ПРОЩЕ И ТОЧНЕЕ.

Для каждого инструмента возможно позиционирование органов станка без необходимости производить расчёты или создавать программы, возможность задавать три различные контрольные точки на профиле инструмента. Для наиболее частых обработок возможно задавать размеры желаемого профиля и выбирать используемый инструмент.

Система управления создаёт программу, предназначенную для выполнения нужных операций.

⊕ безопасность  
⊖ ошибки

# ФРЕЗЕР

	/TI 7	/TI 5	/TF 5
<b>Оснащение</b>			
Электронная система управления "Easy Touch" 12	С	О	О
Электронная система управления "Easy Touch" 7"	-	С	С
Консольная панель управления	С	С	С
Направляющая фрезера "Flex" с автоматическим перемещением	С	С	С
Алюминиевые плоскости для профилирующей направляющей	С	С	С
Сегментированный рабочий стол "Fast" с ручными перемещениями	-	С	С
Сегментированный рабочий стол "Fast" с автоматическим перемещением	С	О	О
Инвертор для регулировки скорости от 900 до 12.000 об/мин	С	С	О
Электрошпиндель мощностью 7,5 кВт	С	С	О
Электрошпиндель мощностью 11 кВт	О	О	О
Шпиндель с быстросменным креплением HSK 63B	С	О	О
Шпиндель с быстросменным креплением HSK 63E	О	О	О
Система автоматического распознавания инструмента	С	-	-
Сменный шпиндель МК5	-	С	С
Быстрая фиксация инструмента "T-SET"	-	О	О
Суппорт устройства подачи с автоматическим приводом	О	О	О
Суппорт устройства подачи с ручным приводом	О	О	О
Версия "LL" - стол с 2 удлинителями для профильной обработки	О	О	О
Версия "TL PRO-10" для нарезки шипов и профилирования	О	О	О
Группа получения штапика	О	О	О
"SaveEnergy" - система для интеллектуального управления расходом электроэнергии	О	О	О
<b>Технические данные</b>			
Размеры рабочего стола	мм	1200x750	1200x780
Наклон шпинделя фрезера, градусы		±45,50°	±45,50°
Скорость вращения фрезерного шпинделя, об/мин.		900÷12.000	900÷12.000
			3000÷4500÷6000÷ 7000 ÷ 10000
Ход направляющей фрезера, мм 250 (от -125 до +125) 250 (от -125 до +125) 250 (от -125 до +125)			



## ФУГОВАЛЬНЫЙ СТАНОК

ПЕРЕМЕЩЕНИЯ НА КРИВОШИПАХ:

НЕИЗМЕННО ПОСТОЯННАЯ ТОЧНОСТЬ

Обработки при полной безопасности с перемещением рабочего стола на входе при помощи параллелограммного механизма, обеспечивающего постоянство расстояния от ножевого вала до рабочего стола.

Система при воздействии на кривошипы предотвращает передачу каких-либо усилий на рабочий стол, гарантируя постоянную линейность обработки, не зависящую от времени работы.

⊕ надёжность  
⊖ техобслуживание

ФУНКЦИЯ "ВЫПУКЛОСТЬ-ВОГНУТОСТЬ":  
ВСЕГДА КАЧЕСТВЕННЫЕ СОЕДИНЕНИЯ.

Имеющиеся регулировки позволяют получать качественное склеивание деталей при высокоточном стыке при отсутствии каких-либо его следов.

Устройство позволяет повторно находить то же самое положение благодаря механической памяти.



*Invincibile*





Control

scm

## РЕЙСМУСОВАЯ ГРУППА

ПРОТЯЖНЫЕ РОЛИКИ НА КРИВОШИПАХ:

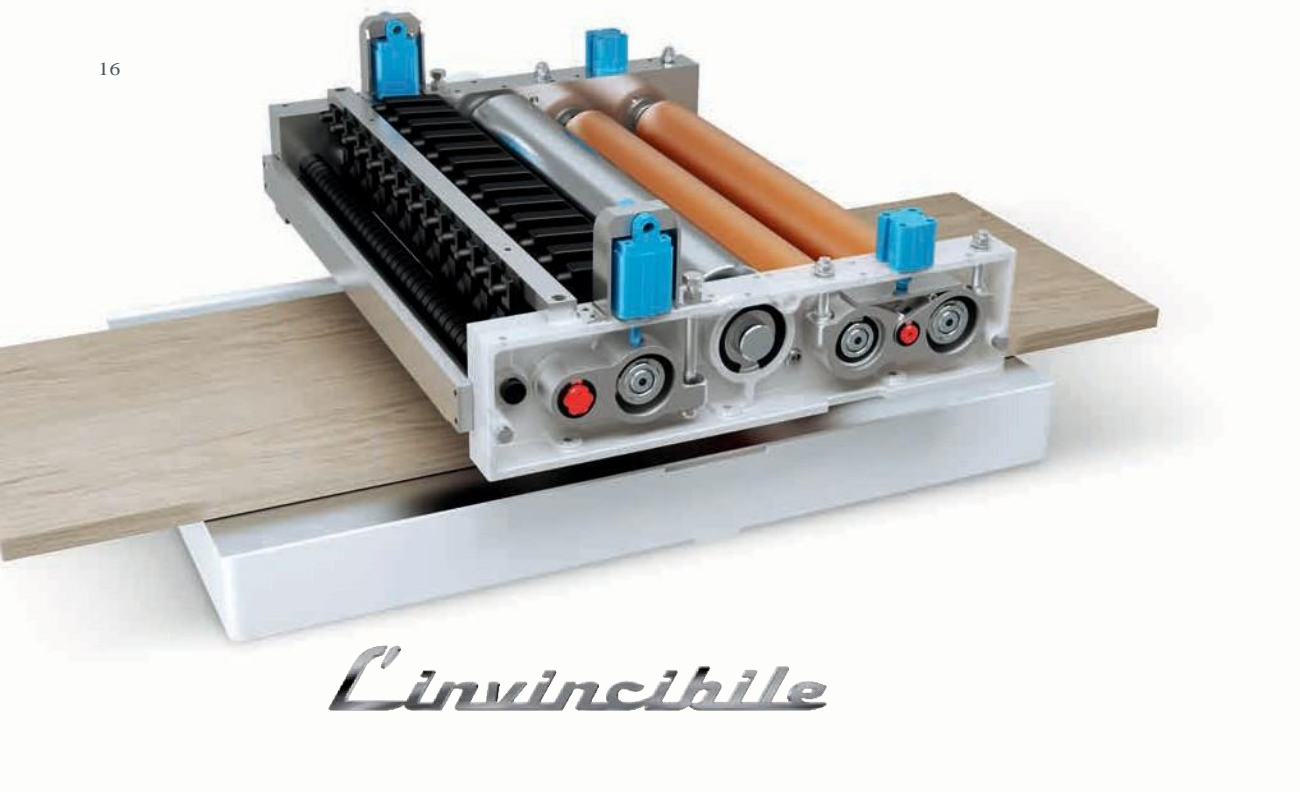
ВЫСОКОЕ КАЧЕСТВО ОТДЕЛКИ.

Заедания деталей и появление насечек исключаются благодаря системе перемещения всех трёх роликов на кривошипах, что позволяет получать их вертикальное перемещение и высокоточную линейность подачи.

ВЗАИМОЗАМЕНЯЕМЫЕ РОЛИКИ:

РЕШЕНИЯ ДЛЯ ЛЮБЫХ ЗАПРОСОВ.

16



⊕ качество  
⊖ потери  
времени



The SCM logo is located on the top right of the machine's frame. It consists of a blue stylized 'S' symbol followed by the lowercase letters 'scm' in a bold, sans-serif font.The 'Inchhile' logo is positioned on the lower left control panel. It is written in a white, italicized, sans-serif font.

# ФУГОВАЛЬНЫЙ СТАНОК РЕЙСМУСОВАЯ ГРУППА

/F7

Оснащение		
Консольный пульт управления		С
Электропривод перемещения стола на входе		С
Электронный цифровой дисплей величины снятия материала		С
Функция "выпуклость-вогнутость"		С
Защита ножевого вала, встроенная в корпус станины		С
Защита ножевого вала "Smart Lifter", встроенная в корпус станины		О
Дополнительная опрокидывающаяся линейка		С
Моноблочный ножевой вал с одноразовыми ножами типа "Tersa"		О
Вал "Xylent"		О
Технические данные		
Полезная рабочая ширина	мм	520
Общая длина рабочих столов	мм	3008
Диаметр вала	мм	120
4 шт. ножей	мм	35x3x520
Размеры фуговальной линейки	мм	1500x175
Мощность основного двигателя	кВт	7

/S7

Оснащение		
Электронное управление "Ready"		С
Автоматическое позиционирование рабочей высоты		С
Скорость подачи с электронной регулировкой от 4 до 20 м/мин.		С
Стальной первый ролик подачи на входе со спиральной насечкой		С
Обрезиненный первый ролик подачи на входе		О
Обрезиненный двойной первый ролик подачи на входе		О
Стальной сегментированный первый ролик подачи на входе		О
2 обрезиненных ролика подачи на выходе		С
Независимый пневматический регулируемый прижим над роликами подачи на входе и выходе		С
2 холостых ролика на рабочем столе		О
Моноблочный ножевой вал с одноразовыми ножами типа "Tersa"		О
Вал "Xylent"		О
Удлинение стола на выходе		О
Технические данные		
Размеры рабочего стола	мм	640x1000
Максимальная рабочая высота	мм	300
Минимальная рабочая высота	мм	3,5
Диаметр вала	мм	120
4 шт. ножей	мм	35x3x640
Диаметр приводных роликов	мм	85
Мощность основного двигателя	кВт	9
Мощность двигателя подачи детали	кВт	1,3





# СТРОГАЛЬНЫЕ СТАНКИ ФУГОВАЛЬНО-РЕЙСМУСОВЫЕ

СИСТЕМА СЕРВОПРИВОДА ДЛЯ  
РАСКРЫТИЯ СТОЛОВ:

БЫСТРОТА, ЭРГОНОМИЯ И БЕЗОПАСНОСТЬ.

Смена обработки от фуговальной к рейсмусовой проста, безопасна и не требует усилий благодаря двум кнопкам, расположенным в передней части станка; кроме автоматического подъёма рабочих столов производится также позиционирование соответствующего вытяжного кожуха.

20

⊕ **практичность**  
⊖ **ошибки**

*L'invincibile*





# СТРОГАЛЬНЫЕ СТАНКИ ФУГОВАЛЬНО- РЕЙСМУСОВЫЕ

		FS 7
<b>Оснащение</b>		
Электронное управление "Ready"		С
Автоматическое позиционирование рабочей высоты		С
Быстрое переоснащение при переходе от фуговальной к рейсмусовой обработке		С
Первый ролик подачи на входе - стальной со спиральной насечкой		С
Первый ролик подачи на входе - стальной сегментированный		О
Обрезиненный первый ролик подачи на входе		С
2 холостых ролика на рабочем столе		О
Дополнительная опрокидывающаяся линейка		О
Моноблочный ножевой вал с одноразовыми ножами типа "Tersa"		О
Вал "Xylent"		О
<b>Технические данные</b>		
Размеры рабочего стола	мм	520x900
Максимальная рабочая высота	мм	250
Минимальная рабочая высота	мм	3
Диаметр вала	мм	120
Диаметр протяжного ролика	мм	67
Скорость подачи	м/мин.	5-8-12-18
Мощность основного двигателя	кВт	9





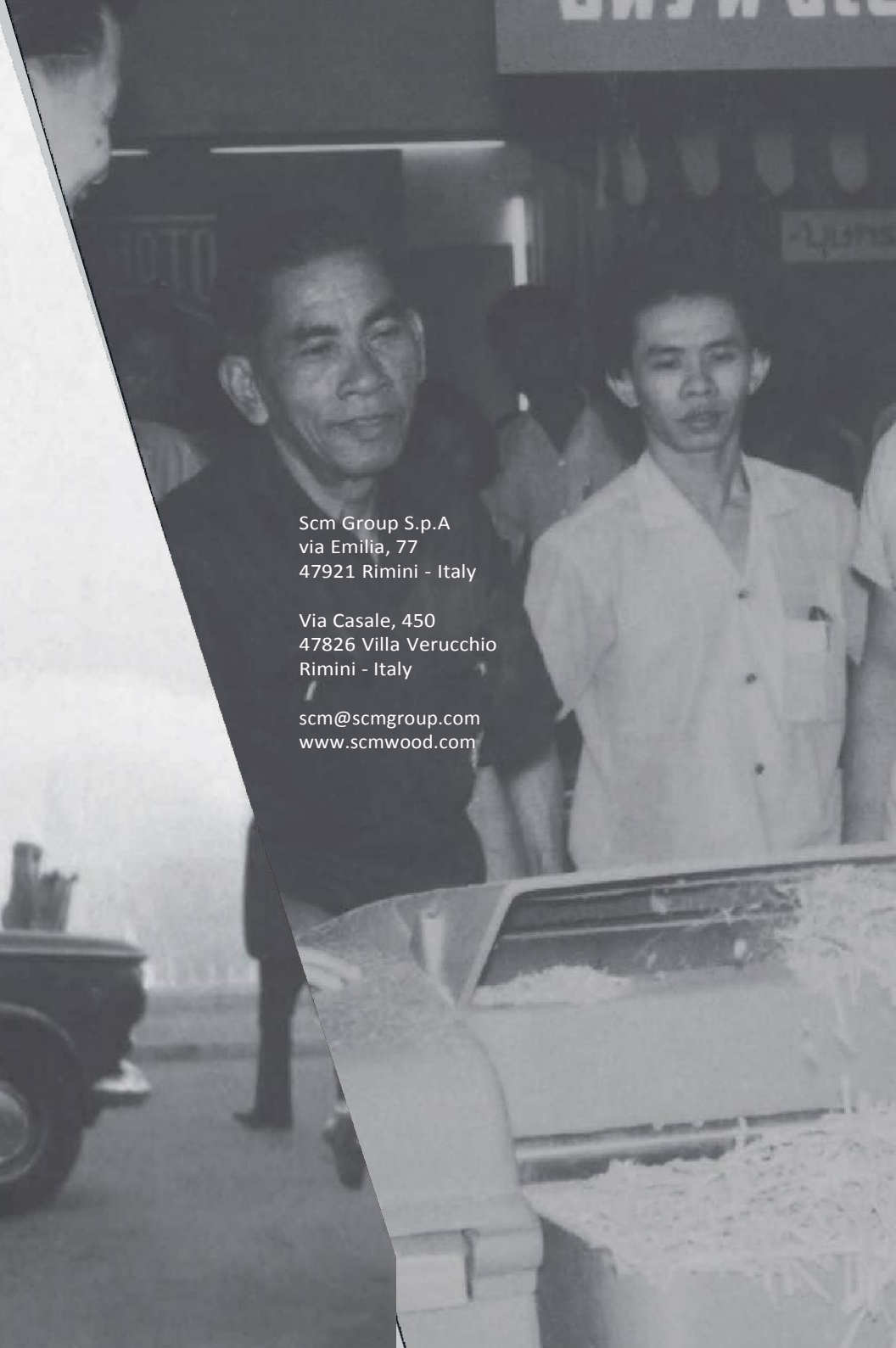




Scm Group S.p.A  
via Emilia, 77  
47921 Rimini - Italy

Via Casale, 450  
47826 Villa Verucchio  
Rimini - Italy

[scm@scmgroup.com](mailto:scm@scmgroup.com)  
[www.scmwood.com](http://www.scmwood.com)







00L0365441G

*Liminsibile*

На уровне